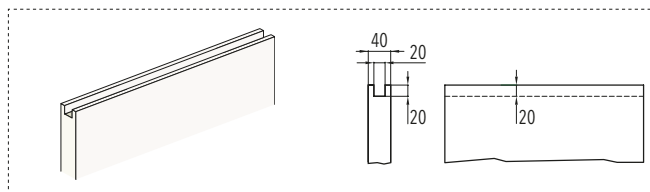
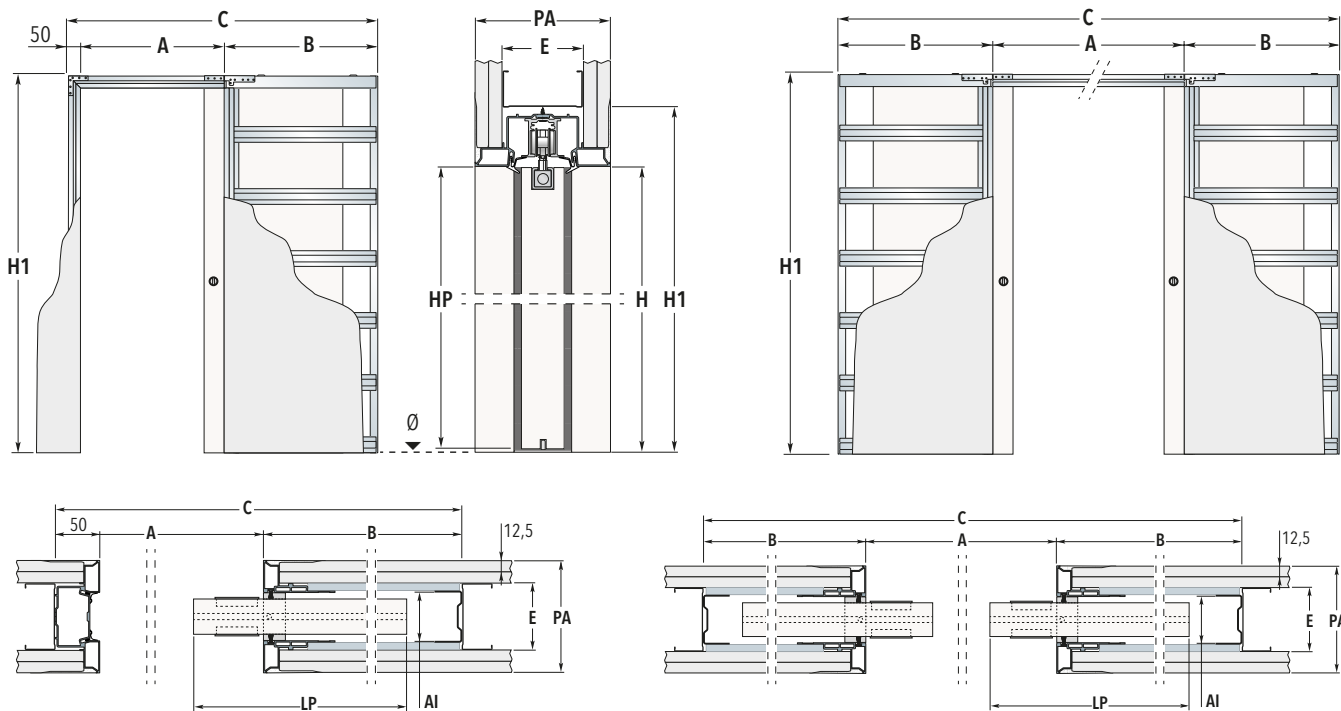


# ECLISSE Syntesis Line Corredero | ECLISSE Syntesis Line Corredero Extensión

CONTRAMARCO SIN ACABADO EXTERIOR PARA UNA PUERTA CORREDERA EMPOTRABLE  
O PARA DOS PUERTAS CORREDERAS EMPOTRABLES OPUESTAS



## VERSIÓN PLACA DE YESO



Los paneles puerta alojados en el modelo ECLISSE SYNTESIS LINE deben estar fresados como indica el dibujo en la parte superior (excepto las puertas de cristal).

ABREVIATURAS							
<b>A</b>	Luz de paso en anchura	<b>H1</b>	Medida total en altura	<b>HP</b>	Altura panel puerta	<b>AI</b>	Asiento interior
<b>H</b>	Luz de paso en altura	<b>B</b>	Medida caja	<b>PA</b>	Pared acabada	Medidas expresadas en mm.	
<b>C</b>	Medida total en anchura	<b>LP</b>	Anchura panel puerta	<b>E</b>	Estructura		

UNA HOJA		DOBLE HOJA		B	PANEL PUERTA LP x HP
A x H	C x H1	A x H	C x H1		
600 x 2020/2100	1400 x 2080/2160	1200 x 2020/2100	2700 x 2080/2160	750	625 x 2012/2092
700 x 2020/2100	1600 x 2080/2160	1400 x 2020/2100	3100 x 2080/2160	850	725 x 2012/2092
800 x 2020/2100	1800 x 2080/2160	1600 x 2020/2100	3500 x 2080/2160	950	825 x 2012/2092
900 x 2020/2100	2000 x 2080/2160	1800 x 2020/2100	3900 x 2080/2160	1050	925 x 2012/2092
1000 x 2020/2100	2200 x 2080/2160	2000 x 2020/2100	4300 x 2080/2160	1150	1025 x 2012/2092

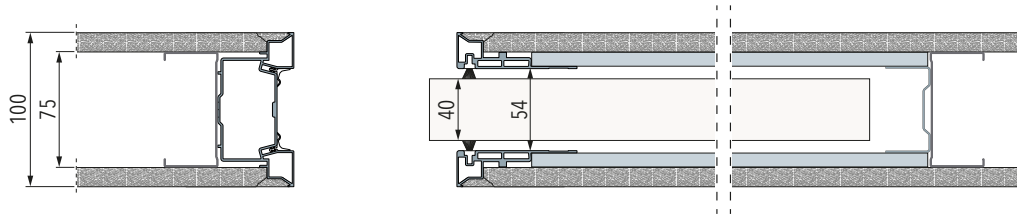
Espesor disponible				Medidas disponibles			Capacidad de carga
PA	E	Notas	AI	Una hoja L	Doble hoja L	H	
100	75	1 placa de yeso	54	600÷1000	1200÷2000	1000÷2100	100 kg
125	75	2 placas de yeso		600÷1300	1200÷2600	1000÷2700	
150	100	2 placas de yeso		600÷2000	1200÷4000	1000÷2700	

- NOTAS**
- Fabricación cada 50 mm (una hoja) o 100 mm (doble hoja) en A y 50 mm en H
  - Aplicar un panel puerta de un espesor máximo de 40 mm (incluidas las molduras de las vidrieras)
  - Se recomienda un panel puerta de grosor máx. de 40 mm (eventuales junquillos comprendidos)
  - Para H > 2700 mm los paneles puerta en cristal gros. 100 mm no son compatibles
  - Para H > 2700 mm solo son compatibles los paneles puerta gros. 40 mm con imprimación, lacados RAL 9010, lacados RAL 9016 y lacados colores RAL
  - La capacidad estándar del sistema de rodamientos es de 100 kg

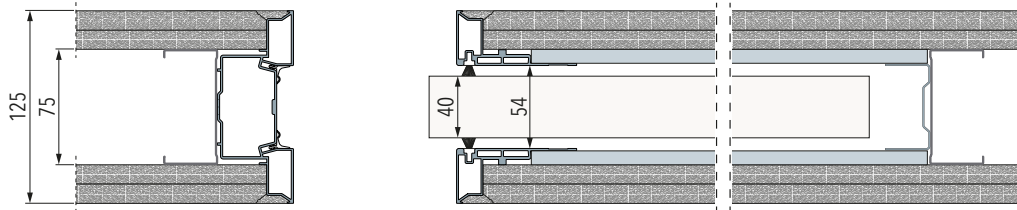


## PLACA DE YESO

Con una placa: Pared acabada 100 mm - Estructura 75 mm



Con dos placas: Pared acabada 125 mm - Estructura 75 mm



Con dos placas: Pared acabada 150 mm - Estructura 100 mm

