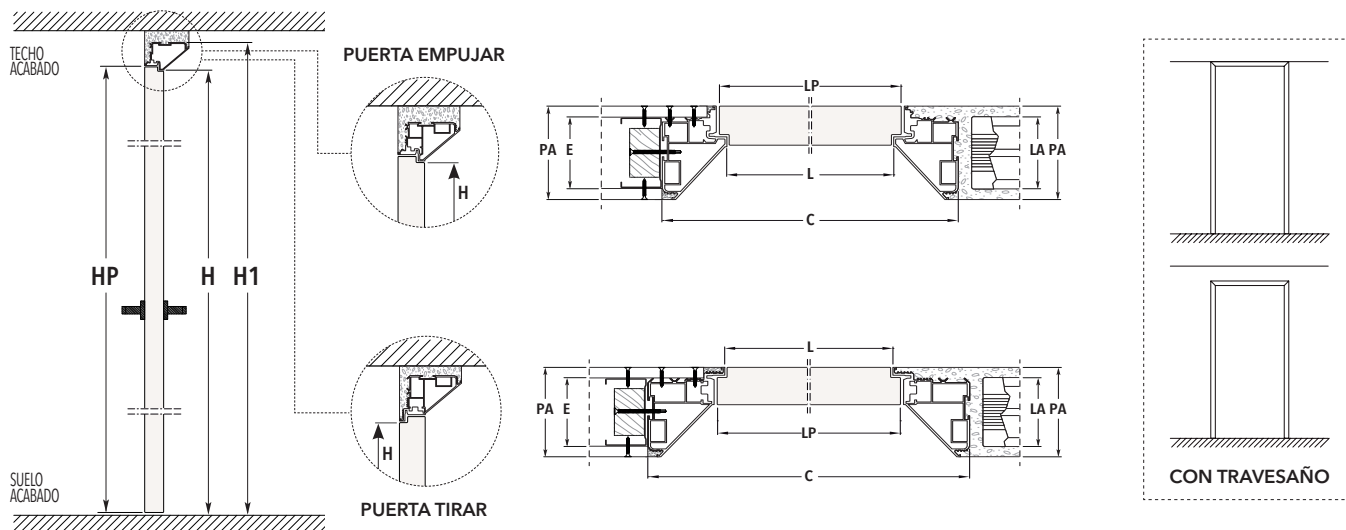


ECLISSE 40

MARCOS INCLINADOS PARA UNA PUERTA A RAS DE PARED



MARCO DE ALUMINIO | Con travesaño



ABREVIATURAS

L	Luz de paso en anchura	H1	Medida total en altura	PA	Dokončená stena	Medidas expresadas en mm.
H	Luz de paso en altura	LP	Anchura panel puerta	LA	Murivo	
C	Medida total en anchura	HP	Altura panel puerta	E	Estructura	

LxH	PA = 100		PA = 108		PANEL PUERTA LPxHP
	PUERTA EMPUJAR CxH1	PUERTA TIRAR CxH1	PUERTA EMPUJAR CxH1	PUERTA TIRAR CxH1	
600 x 2100/2400	726 x 2163/2463	750 x 2175/2475	734 x 2167/2467	758 x 2179/2479	616 x 2104/2404
700 x 2100/2400	826 x 2163/2463	850 x 2175/2475	834 x 2167/2467	858 x 2179/2479	716 x 2104/2404
800 x 2100/2400	926 x 2163/2463	950 x 2175/2475	934 x 2167/2467	958 x 2179/2479	816 x 2104/2404
900 x 2100/2400	1026 x 2163/2463	1050 x 2175/2475	1034 x 2167/2467	1058 x 2179/2479	916 x 2104/2404
1000 x 2100/2400	1126 x 2163/2463	1150 x 2175/2475	1134 x 2167/2467	1158 x 2179/2479	1016 x 2104/2404

LxH	PA = 125		PA = 150		PANEL PUERTA LPxHP
	PUERTA EMPUJAR CxH1	PUERTA TIRAR CxH1	PUERTA EMPUJAR CxH1	PUERTA TIRAR CxH1	
600 x 2100/2400	766 x 2183/2483	790 x 2195/2495	810 x 2205/2505	832 x 2216/2516	616 x 2104/2404
700 x 2100/2400	866 x 2183/2483	890 x 2195/2495	910 x 2205/2505	932 x 2216/2516	716 x 2104/2404
800 x 2100/2400	966 x 2183/2483	990 x 2195/2495	1010 x 2205/2505	1032 x 2216/2516	816 x 2104/2404
900 x 2100/2400	1066 x 2183/2483	1090 x 2195/2495	1110 x 2205/2505	1132 x 2216/2516	916 x 2104/2404
1000 x 2100/2400	1166 x 2183/2483	1190 x 2195/2495	1210 x 2205/2505	1232 x 2216/2516	1016 x 2104/2404

PA	ENLUCIDO LA	PLACA DE YESO E	
		50 con 2 placas de yeso	75 con 1 placa de yeso
100	-	50 con 2 placas de yeso	75 con 1 placa de yeso
108	80	-	-
125	100	75 con 2 placas de yeso	100 con 1 placa de yeso
150	120	100 con 2 placas de yeso	



NOTAS

Fabricación a intervalos de 50 mm en L y 50 mm en H

Peso máximo del panel de puerta con 3 bisagras: 50 kg. Disponible con 4 bisagras: peso máximo panel puerta: 65 kg

Acabados disponibles: prelacado, Champagne, Bronze, Tobacco y blanco RAL 9010

Marco disponible desde H1500 mm hasta 300 mm y desde L 600 mm hasta 1000 mm, compatible solo con panel puerta de espesor 45 mm

Para H>2700 mm son compatibles únicamente los paneles puertas de 45 mm en primer, lacado RAL 9016, lacado en colores RAL y acabados en esencia de madera

Marco y panel puerta disponibles solo con 4 bisagras para H > 2700 mm

Marco al bias desaconsejado para espesores no preestablecidos

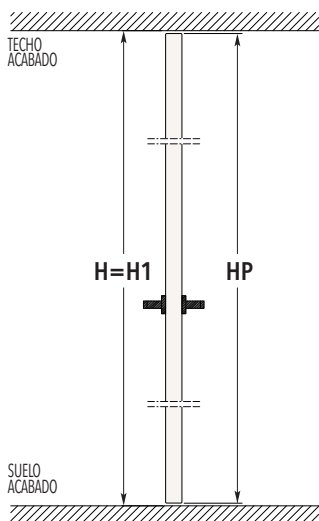
Versión para empujar: considerando únicamente el panel puerta sin manilla, las bisagras invisibles permiten las aperturas a 180° con ECLISSE Syntesis Battiscopa, a 90° con ECLISSE Delta y terminales rectos, a 135° con rodapié inclinado ECLISSE DELTA y terminales inclinados

ECLISSE 40

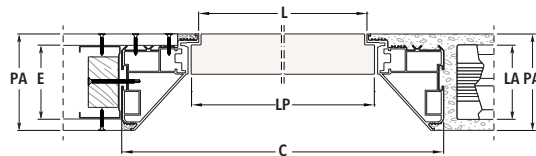
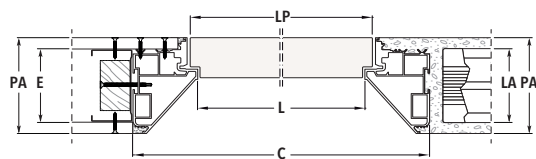
MARCO INCLINADO PARA UNA PUERTA A RAS DE PARED



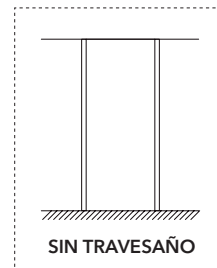
MARCO DE ALUMINIO | Sin travesaño



PUERTA EMPUJAR



PUERTA TIRAR

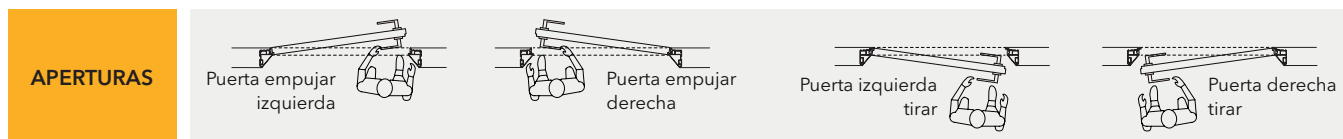


ABREVIATURAS

L	Luz de paso en anchura	H1	Medida total en altura	PA	Dokončená stena	Medidas expresadas en mm.
H	Luz de paso en altura	LP	Anchura panel puerta	LA	Murivo	
C	Medida total en anchura	HP	Altura panel puerta	E	Estructura	

LxH	PA = 100		PA = 108		PANEL PUERTA LPxHP
	PUERTA EMPUJAR CxH1	PUERTA TIRAR CxH1	PUERTA EMPUJAR CxH1	PUERTA TIRAR CxH1	
600 x 2700	726 x 2700	750 x 2700	734 x 2700	758 x 2700	616 x 2693
700 x 2700	826 x 2700	850 x 2700	834 x 2700	858 x 2700	716 x 2693
800 x 2700	926 x 2700	950 x 2700	934 x 2700	958 x 2700	816 x 2693
900 x 2700	1026 x 2700	1050 x 2700	1034 x 2700	1058 x 2700	916 x 2693
1000 x 2700	1126 x 2700	1150 x 2700	1134 x 2700	1158 x 2700	1016 x 2693
LxH	PA = 125		PA = 150		PANEL PUERTA LPxHP
	PUERTA EMPUJAR CxH1	PUERTA TIRAR CxH1	PUERTA EMPUJAR CxH1	PUERTA TIRAR CxH1	
600 x 2700	766 x 2700	790 x 2700	810 x 2700	832 x 2700	616 x 2693
700 x 2700	866 x 2700	890 x 2700	910 x 2700	932 x 2700	716 x 2693
800 x 2700	966 x 2700	990 x 2700	1010 x 2700	1032 x 2700	816 x 2693
900 x 2700	1066 x 2700	1090 x 2700	1110 x 2700	1132 x 2700	916 x 2693
1000 x 2700	1166 x 2700	1190 x 2700	1210 x 2700	1232 x 2700	1016 x 2693

PA	ENLUCIDO LA	PLACA DE YESO E	
		50 con 2 placas de yeso	75 con 1 placa de yeso
100	-		
108	80		
125	100		
150	120	100 con 2 placas de yeso	

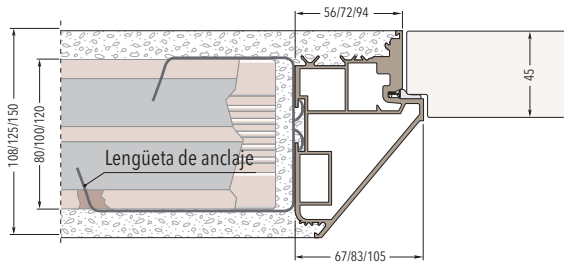


NOTAS

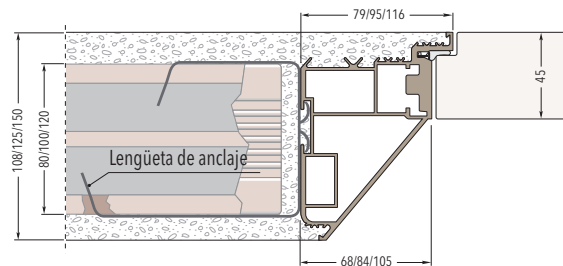
- Fabricación a intervalos de 50 mm en L y 50 mm en H
- Peso máximo del panel de puerta con 3 bisagras: 50 kg. Disponible con 4 bisagras: peso máximo panel puerta: 65 kg
- Acabados disponibles: prelacado, Champagne, Bronze, Tobacco y blanco RAL 9010
- Marco disponible desde H1500 mm hasta 300 mm y desde L 600 mm hasta 1000 mm, compatible solo con panel puerta de espesor 45 mm
- Para H>2700 mm son compatibles únicamente los paneles puertas de 45 mm en primer, lacado RAL 9016, lacado en colores RAL y acabados en esencia de madera
- Marco y panel puerta disponibles solo con 4 bisagras para H > 2700 mm
- Marco al bias desaconsejado para espesores no preestablecidos
- Versión para empujar: considerando únicamente el panel puerta sin manilla, las bisagras invisibles permiten las aperturas a 180° con ECLISSE Syntesis Battiscopa, a 90° con ECLISSE Delta y terminales rectos, a 135° con rodapié inclinado ECLISSE DELTA y terminales inclinados

ENLUCIDO

PUERTA EMPUJAR

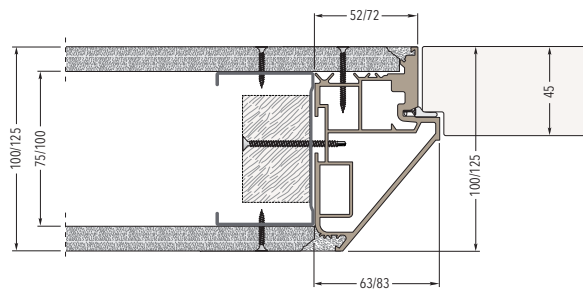


PUERTA TIRAR

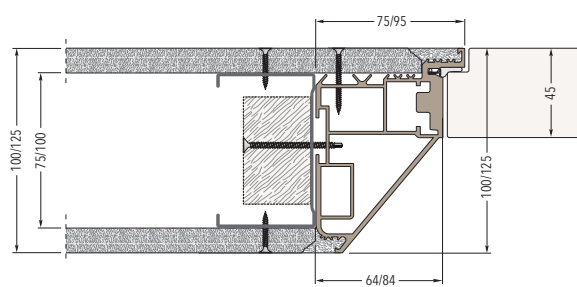


PLACA DE YESO

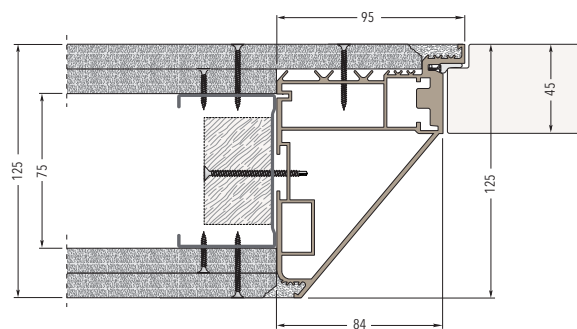
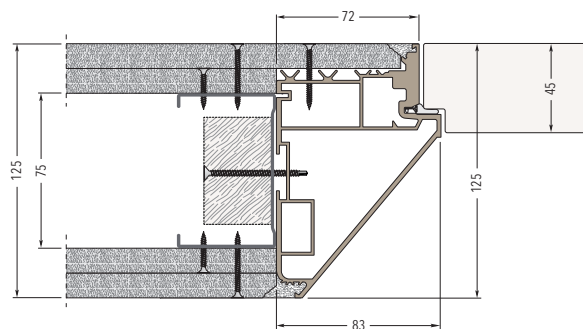
PUERTA EMPUJAR



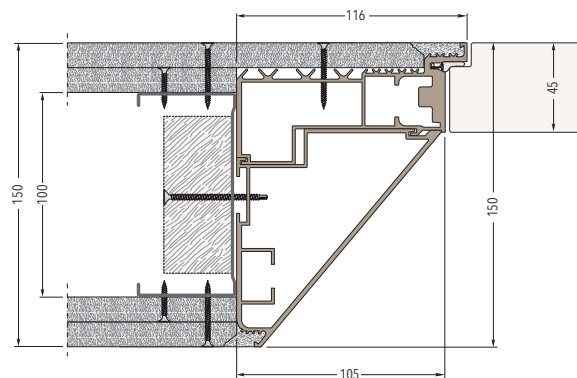
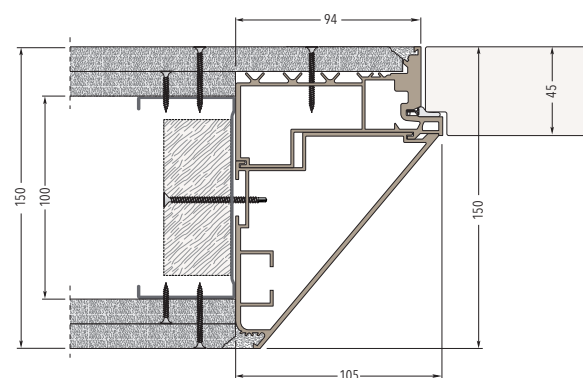
PUERTA TIRAR



Con una placa: Pared acabada 100/125 mm



Con dos placas: Pared acabada 125 mm



Con dos placas: Pared acabada 150 mm